

Warum sollten Sie Ihren Blutdruck und Ihre Blutfettwerte kennen?

Sie gehören zu den massgebenden Risikofaktoren für die Entstehung einer Arteriosklerose:

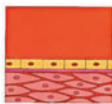
- | | | |
|-----------------------------------|---------------------|--------------------------|
| • Bluthochdruck | • Falsche Ernährung | • Genetische Veranlagung |
| • Ungünstige Blutfettwerte | • Rauchen | • Zuckerkrankheit |
| • Bewegungsmangel | • Stress | • Alter |
| • Übergewicht | | |

Spätfolgen der Arteriosklerose

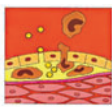
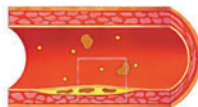
Herzinfarkt, Hirnschlag, Schaufensterkrankheit (Schmerzen im Gehen mit Einschränkung der Gehstrecke), Angina Pectoris.

Herzinfarkt und Hirnschlag sind in den westlichen Ländern, so auch in der Schweiz, die häufigste Todesursache und oft auch ein Grund für Invalidität, und dies bei Frauen und Männern. Es ist deshalb besser, vorzubeugen.

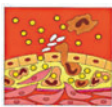
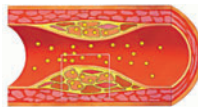
Wie entsteht eine Arteriosklerose?



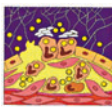
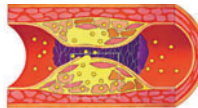
Normale Arterie



Einlagerung von schlechtem Cholesterin und Zellen
Entstehung von Fettstreifen



Umwandlung von Zellen, Entzündungsreaktionen
und Bildung von Plaque



Aufbrechen der Plaque und Verstopfung der Arterie

Quelle: Schweizerische Herzstiftung

Was wird in der Apotheke gemacht?

1. Sie beantworten einen kurzen Fragebogen und wir sehen, ob bei Ihnen die Messung der Blutfettwerte und des Blutdruckes notwendig sind.
2. Messung der Blutfettwerte: Durch einen kleinen, praktisch schmerzlosen Einstich in die Fingerkuppe werden 2–3 Tropfen Blut gewonnen, analysiert und folgende Werte bestimmt: Totalcholesterin, LDL-Cholesterin (schlechtes Cholesterin), HDL-Cholesterin (gutes Cholesterin), Triglyzeride.
3. Messung des Blutdrucks: Der Blutdruck wird mit einem üblichen Blutdruckmessgerät gemessen.
4. Mit diesen Werten können wir Ihr persönliches Risiko berechnen.
5. Wir beraten Sie in einem umfassenden Gespräch über Ihr Risikoprofil, wie Sie sich optimal um Ihre Gesundheit kümmern können und geben Ihnen gut verständliche und praxisbezogene Empfehlungen zur Risikoverminderung ab.

Ihre Fachapotheke
Gesundheit hat ein neues Zeichen.



**Nehmen Sie sich 15 Minuten Zeit und messen Sie in Ihrer Apotheke
vom 1.–30. September 2008 Ihre Blutwerte – es lohnt sich!**